

つ～んとしめい
鼻洗浄器

ハナクリーンSの上手な使いかた

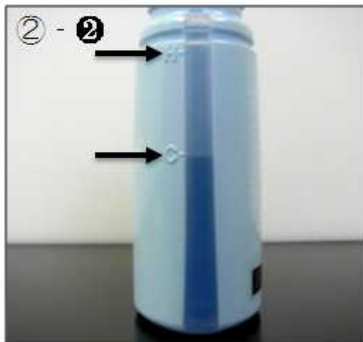
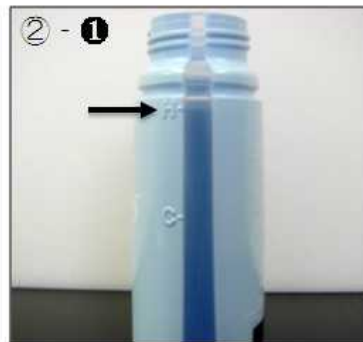


ハナクリーンS



《6カ月保証・特許取得》

- ★1回150mlの温水シャワーを使用するボディプッシュ式の鼻洗浄器
- ★《温度・濃度・水圧》の調節が簡単だから痛くない鼻洗浄が可能です
- ★携帯ポーチ&専用洗浄剤10包付
- ★別売で専用洗浄剤『サーレス』(1.5g×50包)があります



【ハナクリーンSの使用方法】

①キャップを外し、ノズルをしっかりと上まで引き上げます。

※しっかりと上まで引き上げないと水モレの原因となります。

② - ①ボトル側面のHラインまで40～42℃のお湯を注ぎます。

② - ②40～42℃のお湯が用意できない場合はCのラインまで水を入れて、Hのラインまで熱湯を注ぎ足していただいても結構です。(約40℃になります)

③ボトル背面の温度計で適温(40～42℃)であることを確認します。

お子様の場合は38～40℃くらいが適温です。

※液晶温度計が濡れたままの状態だと破損の原因となります。

④付属の専用洗浄剤『サーレス(1.5g)』を1包溶かして浸透圧濃度を調節します。

※『サーレス(1.5g)』は医薬品ではありませんので安心です。

⑤ノズルを軽く鼻にあて「エー」と声を出しながら交互に両方の鼻を洗ってください。洗浄後は軽く鼻をかんでください。

【使用上の注意】

1. 使用してはいけない方
 - ★鼻が充分にかめない方
 - ★中耳炎など耳に疾患がある方
2. 使用するのを注意する時(お子様の場合は医師に相談してください)
 - ★鼻づまりのひどい時
 - ★カゼをひいている時
3. 器具はご本人のみが使用してください(感染防止のため)
4. 耳に痛みなどの異常を感じたら使用を中止して医師に相談してください。
5. ご使用の際は説明書をよく読んでから使用してください。

